

# ASSOCIATION DU VIMEU

## Adv Info.

Bulletin de  
l'Association du  
Vimeu

Numéro 12

Mai 2019



Ce chantier d'insertion est cofinancé par le  
Fonds social européen dans le cadre du  
programme opérationnel national

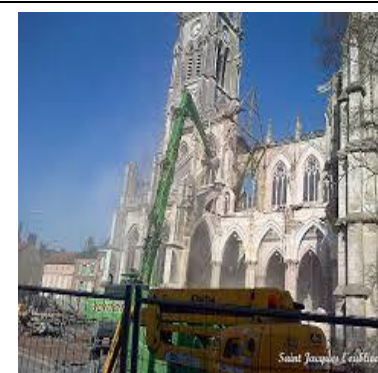
« Emploi et Inclusion » 2014-2020

### CONSTRUIRE POUR SE RECONSTRUIRE

### DANS CE NUMERO

## Editorial

### NUMERO SPECIAL : LE PATRIMOINE ANCIEN ET NOS EGLISES



DEMOLITION DE L'ÉGLISE SAINT  
JACQUES A ABBEVILLE en 2013

Les anciens n'ont pas oublié !

L'incendie de NOTRE DAME DE PARIS du 15 AVRIL a choqué l'ensemble des Français quels que soient nos sentiments religieux : la cathédrale NOTRE DAME fait partie de notre Patrimoine.

Au-delà des débats politiques engendrés par sa reconstruction, la catastrophe de NOTRE DAME influe indirectement sur notre activité associative ..

L'ÉGLISE reste souvent le seul patrimoine du village, parfois négligé depuis de nombreuses années. **Pour les anciens, c'est l'endroit du village qui rythme les grandes étapes de la vie.** Indirectement, nous avons été contactés ces dernières semaines par de nombreux élus pour envisager des travaux de restauration pour l'Église du Village.... Une prise de conscience ???

Notre association connaît en ce moment un exemple précis, le Maire d'un village de la BAIE DE SOMME a été dans l'obligation de fermer l'Église par arrêté municipal en raison d'un problème de sécurité... Dès lors de nombreux habitants viennent sonner à la porte de la mairie pour avoir des explications et demander sa réouverture prochaine.... Forte de ses 30 années d'activité, notre association a œuvré sur de nombreuses églises (voir liste non exhaustive dans ce numéro 12) et nous comptons de nombreux projets de chantier. **Alors mesdames, messieurs les élus, n'hésitez pas à nous contacter en cas de travaux : nous pouvons vous aider...**



Bienvenue, à HUBERT  
DUFETELLE qui remplace  
MR DESMET quelques  
semaines sur le secteur de  
CRECY-RUE -NOUVION

## NOTRE SAVOIR FAIRE POUR LA RESTAURATION DE VOTRE EGLISE : VOUS POUVEZ COMPTER SUR NOUS !

Depuis Plus de 30 ans, nos encadrants ont formé des centaines de salariés en insertion en travaillant sur la réhabilitation du patrimoine ancien. Certains de ces salariés ont intégré depuis des formations ou des entreprises artisanales reconnues dans toute la France. Alors vous pouvez nous faire confiance...

### NOTRE SAVOIR FAIRE

- ECHAFAUDAGE SELON NORMES DE SECURITE (SOUS-TRAITANCE SI NECESSAIRE DE LA SOCIETE ALTRAD AU DELA DE 10 METRES)
- TRAITEMENT DES BIOCIDES (MOUSSES ET LICHENS) AVEC PRODUITS AUTORISES
- NETTOYAGE DU PAREMENT A LA BROUSSE DOUCE
- REJOINTOIEMENT AVEC MORTIER DE CHAUX NATURELLE
- MISE EN PEINTURE ET BADIGEON A LA CHAUX NATURELLE
- CORPS D'ENDUIT EN TORCHIS (FOURNISSEUR DE TORCHIS SUR BEAUVAIS ALLONE)
- REFICHAGE DES MACONNERIES EN SILEX
- TAILLE DE PIERRE DE PAREMENT ET REFICHAGE
- TRAITEMENT DES BOIS EN INTERIEUR AVEC PRODUIT NATUREL
- NETTOYAGE DES STATUES SI AUTORISATION
- REFECTION SILEX, MOELLONS ET BRIQUES
- PURGEAGE DES JOINTS ET AEROGOMMAGE
- REPARATION DES CORNICHES AVEC DE LA PIERRE LIQUIDE SI AUTORISATION



### RÉFÉRENCES ASSOCIATION DU VIMEU



EGLISE DE QUESNOY LE MONTANT

EGLISE DE HALLENCOURT

EGLISE DE MACHIEL

EGLISE SAINT ETIENNE FRIVILLE ESCARBOTIN

EGLISE DE RAMBURES

EGLISE DE VAUCHELLES LES QUESNOY

EGLISE DE VAUX MARQUENNEVILLE

EGLISE DE TULLY

EGLISE DE MILLENCOURT EN PONTIEU

### NOS DERNIERES RENOVATIONS D'EGLISES EN 2018 ET 2019



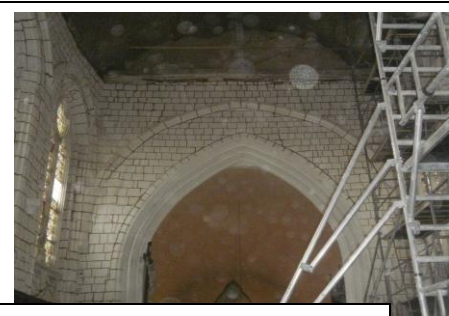
REJOINTOIEMENT A TULLY



TRATEMENT HUMIDITE A MACHIEL



PIERRE LIQUIDE A MILLENCOURT EN PONTIEU



REFECTION ET PEINTURE DU DOME A ESCARBOTIN

# Les rénovations d'Eglise réalisées par nos anciens collègues !

**LISTE NON EXHAUSTIVE DES EGLISES où NOUS SOMMES INTERVENUS DEPUIS 1985**

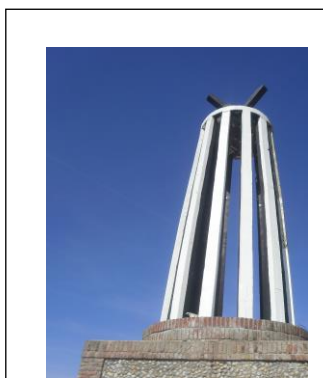
**DOUDELAINVILLE / VIRY-AU-MONT / MERELESSART / BOURSEVILLE / VALINES / BUIGNY-SAINT-MACLOU / MONS-BOUBERT / ARREST / CITERNES / WANEL / DOMINOIS / CANCHY / LE BOISLE / MACHIEL / ARRY / LIGESCOURT / NOUVION / VITZ-SUR-AUTHIE / VILLEROY / FOREST-MONTIERS / LONG / AILLY- LE- HAUT- CLOCHER / BRUCAMPS / ONEUX / NOYELLES EN CHAUSSEE / PONT-REMY / SAINT-RIQUIER / LE FESTEL / OCHANCOURT / COQUEREL / DOMVAST / ESTREES-LES-CRECY / GAPENNES / HAUVILLIERS / FRANCIERES / VRON .....**



## QUELQUES EXEMPLES



## NOS CHANTIERS DU MOIS !



Balise AMERSUD de CAYEUX SUR MER : chantier de Mr VOTIEZ



NETTOYAGE DE LA VOIRIE DE CAYEUX  
CHANTIER DE MR CLERET



Eglise de DARGNIES : un superbe travail de Mr MENIVAL et son équipe. .MERCİ A LA MAIRIE POUR LE VERRE DE FIN DE CHANTIER



Mur de FRUCOURT : CHANTIER DE MR MAILLARD



Local poubelle à VRON : la valse des poubelles sur la chaussée devrait disparaître grâce au chantier de MR DESMET



Eglise de VAUCHELLES LES QUESNOY : Bravo à Mr VIGNERON et son équipe pour la qualité du travail réalisé !

Bienvenue à Mr SEBASTIEN TOQUENNE, notre nouveau Conseiller en Insertion du 80 qui remplace Mme KARINE VERCAMER durant sa convalescence.



### QUOI DE NEUF DANS LE 76 !! (la suite)



CHRISTOPHE LECUYER et son équipe de CRIEL-SUR-MER en plein travail !

PROCHAIN NUMERO ADV INFO VERS :  
LE 10 Juillet



#### Comité de Rédaction :

Association du Vimeu / Sophie HURAY / Franck BOMY / Marianne THOMMEREL / Sébastien TOQUENNE / Violaine LOTTIN



Sébastien TOQUENNE, notre Conseiller en Insertion Professionnel nous propose de mettre en avant ce mois-ci :

### QUOI DE NEUF DANS LE 76 !!

MERCI MARIANNE POUR CETTE RUBRIQUE !

Un partenariat étroit établi avec des entreprises de renom dans leur secteur d'activité permet à nos salariés de valoriser leurs aptitudes au sein de ces sociétés lors de Périodes de Mise en Situation en Milieu Professionnel.

- BANIDES ET DEBEAURAIN pour le secteur Industrie
- AUCHAN pour le secteur Commerce
- LHOTELLIER pour le secteur BTP (entre autres).

Cette collaboration, grâce à la confiance que nous accordent ces entreprises, a engendré le recrutement de 6 salariés depuis le début de l'année."

Ainsi :

- Steeve FERAMUS, Maladane DELESTRE et Vincent FOIRE ont quitté le chantier pour signer un contrat aux postes d'opérateurs de production chez Banides et Debeaurain. A noter que 2 d'entre-eux n'avaient aucune expérience dans ce domaine.

- Eddie BOULNOIS a effectué un remplacement en logistique pour cette même entreprise et doit être de nouveau sollicité très prochainement.

- Lucie HAMACHE a été recrutée à AUCHAN de Mers les Bains à un poste de caissière.

- David FAUVEL assure depuis plus de 2 mois des missions intérimaires pour la société TECHNIBUREAU

De nouvelles PMSMP programmées très prochainement devraient favoriser l'insertion d'autres salariés de notre chantier.



Le CAUE de la SOMME peut vous accompagner pour un diagnostic technique pour votre patrimoine <http://www.caue80.fr/le-caue-cest-quoi/> tel 03 22 91 11 65

Conseil de lecture : la brochure éditée par le CAUE : LES EGLISES DE LA SOMME / ENTREtenir LE PATRIMOINE COMMUNAL

[http://www.caue80.fr/doc2014/caue80\\_Eglises\\_80.pdf](http://www.caue80.fr/doc2014/caue80_Eglises_80.pdf)

Autre Conseil : CONTACTER NOTRE CHARGE DE DEVELOPPEMENT FRANCK BOMY AU 06.56.69.71.60



La danse pour l'obtention du permis par CHRISTOPHER MORALES devant l'Eglise de DARNIES renouvée !



RIDGE GOT est sur le point de créer son entreprise en entretien des espaces verts auprès des particuliers

### QUOI DE NEUF DANS LE 62 ?



Un nouveau chantier de débroussaillage à VERTON pour Mr DESMET